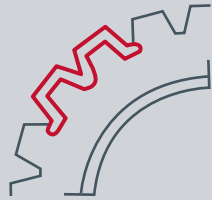


Kontakt
Tel 0049 (0) 89 6 13 12 22
Fax 0049 (0) 89 6 13 37 41
info@markl-gmbh.de
www.markl-gmbh.de

THOMAS MARKL GMBH
FEINMECHANISCHE WERKSTÄTTE



Feinmechanische Werkstätte
Thomas Markl GmbH • Raiffeisenallee 12 • 82041 Deisenhofen

Kurzporträt

Präzision - Kompetenz - Engagement

Die **Feinmechanische Werkstätte Thomas Markl GmbH** in Deisenhofen bei München verbindet seit 1987 modernste Technik mit den gelebten Werten eines mittelständischen Familienbetriebs.

Als **Full-Service-Dienstleister** bieten wir neben der Zerspanung sämtlicher Materialien und Montage von Baugruppen/Anlagen auch die dazugehörige Projektentwicklung und Logistik.

Unsere Kunden aus der **Automobil-, Messmittel-, Elektronik-, Medizin-, Halbleiter-, Optik- und Luftfahrtbranche** vertrauen auf termingerechte, individuell zugeschnittene Lösungen. Wir bieten unseren Kunden ein hohes Maß an:

Präzision

Unsere Kernkompetenzen sind **Präzisionsteile**, sowie **Sondermaschinen** und **Baugruppen** nach Kundenwunsch. Mit 26 Mitarbeitern fertigen wir auf einer Gesamtfläche von 2400 m² Prototypen und Kleinserien bis hin zu kompletten Sondermaschinen nach Zeichnung oder Lastenheft. Wir sind nach **DIN EN ISO 9001** durch die Deutsche Managementsystem Zertifizierungsgesellschaft mbH zertifiziert. Qualitätsüberwachung und Prozessoptimierung finden täglich statt – und nicht nur bei vorgeschriebenen Kontrollterminen.

Kompetenz

Unser **hochmoderner Maschinenpark** mit durchgängigen IT-Strukturen ist entscheidender Bestandteil unseres Erfolgs – wichtigster Faktor ist aber die **Kompetenz unseres Fachpersonals**. In unseren Prozessen arbeiten ausschließlich Fachkräfte. Nur so können wir nahtlos von der Konzeption bis zur Realisierung stets hochwertige Qualität liefern.

Engagement

Die **Thomas Markl GmbH** verpflichtet sich der Schaffung von Lehrstellen und Arbeitsplätzen in der Region Oberhaching/Deisenhofen. Ebenso sind nachhaltige Produktionsmethoden und Wiederverwertung von Rohstoffen fester Teil unserer täglichen Arbeit. Die Recycling-Quote von Produktionsabfällen liegt bei 99%.

Bankverbindung
Kreissparkasse München
IBAN DE87 7025 0150 0030 3890 68
SWIFT- BIC BYLADEM1KMS

Bankverbindung
Raiffeisenbank Oberhaching
IBAN DE21 7016 6486 0000 0464 50
SWIFT- BIC GENODEF10HC

Bankverbindung
Münchner Bank
IBAN DE90 7019 0000 0000 8230 31
SWIFT- BIC GENODEF1M01

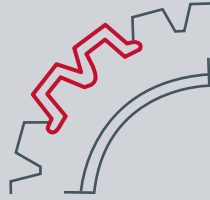
Registergericht
Amtsgericht München/HRB 116520
Sitz der Gesellschaft: München
Geschäftsführer: Thomas Markl

USt.-Id.-Nr. DE 187673549



Kontakt
Tel 0049 (0) 89 6 13 12 22
Fax 0049 (0) 89 6 13 37 41
info@markl-gmbh.de
www.markl-gmbh.de

THOMAS MARKL GMBH
FEINMECHANISCHE WERKSTÄTTE



Feinmechanische Werkstätte
Thomas Markl GmbH • Raiffeisenallee 12 • 82041 Deisenhofen

Bearbeitungsmöglichkeiten:

CNC-Fräsen:

3-Achs-Bearbeitung: bis 1080mm x 710mm x 710mm

5-Achs-Bearbeitung: bis 800mm x 600mm x 500mm

Alle unsere Fräsmaschinen sind mit Werkzeugwechslern sowie 3D-Tastsystemen ausgestattet.

CNC-Drehen:

4-Achsen-Drehen: bis Ø360 x 1200mm

Unterstützung aller gängigen CAD- und CAM-Formate.

Qualitätskontrolle durch CNC-gesteuerte 3D-Messmaschine.

Bankverbindung
Kreissparkasse München
IBAN DE87 7025 0150 0030 3890 68
SWIFT- BIC BYLADEM1KMS

Bankverbindung
Raiffeisenbank Oberhaching
IBAN DE21 7016 6486 0000 0464 50
SWIFT- BIC GENODEF10HC

Bankverbindung
Münchner Bank
IBAN DE90 7019 0000 0000 8230 31
SWIFT- BIC GENODEF1M01

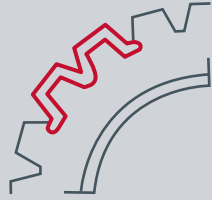
Registergericht
Amtsgericht München/HRB 116520
Sitz der Gesellschaft: München
Geschäftsführer: Thomas Markl

USt.-Id.-Nr. DE 187673549



Kontakt
Tel 0049 (0) 89 6 13 12 22
Fax 0049 (0) 89 6 13 37 41
info@markl-gmbh.de
www.markl-gmbh.de

THOMAS MARKL GMBH
FEINMECHANISCHE WERKSTÄTTE



Feinmechanische Werkstätte
Thomas Markl GmbH • Raiffeisenallee 12 • 82041 Deisenhofen

Ansprechpartner

Thomas Markl

Geschäftsführer und Ansprechpartner für die Produktsparte Fräs- und Drehteile

Tel.: (089) 613 12 22 Fax: (089) 613 37 41

thomas@markl-gmbh.de

Matthias Schimmel

Ansprechpartner für die Produktsparte Fräs- und Drehteile

Tel.: (089) 666 59 19-33 Fax: (089) 613 37 41

matthias@markl-gmbh.de

Maria Markl

Ansprechpartner für die Produktsparte Sondermaschinenbau

Tel.: (089) 666 59 19-39 Fax: (089) 613 37 41

maria@markl-gmbh.de

Doris Markl-Bant

Ansprechpartnerin in der Verwaltung

Tel.: (089) 666 59 19-0 Fax: (089) 613 37 41

doris@markl-gmbh.de

Bankverbindung
Kreissparkasse München
IBAN DE87 7025 0150 0030 3890 68
SWIFT- BIC BYLADEM1KMS

Bankverbindung
Raiffeisenbank Oberhaching
IBAN DE21 7016 6486 0000 0464 50
SWIFT- BIC GENODEF10HC

Bankverbindung
Münchner Bank
IBAN DE90 7019 0000 0000 8230 31
SWIFT- BIC GENODEF1M01

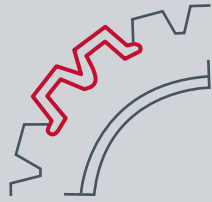
Registergericht
Amtsgericht München/HRB 116520
Sitz der Gesellschaft: München
Geschäftsführer: Thomas Markl

USt.-Id.-Nr. DE 187673549



Kontakt
Tel 0049 (0) 89 6 13 12 22
Fax 0049 (0) 89 6 13 37 41
info@markl-gmbh.de
www.markl-gmbh.de

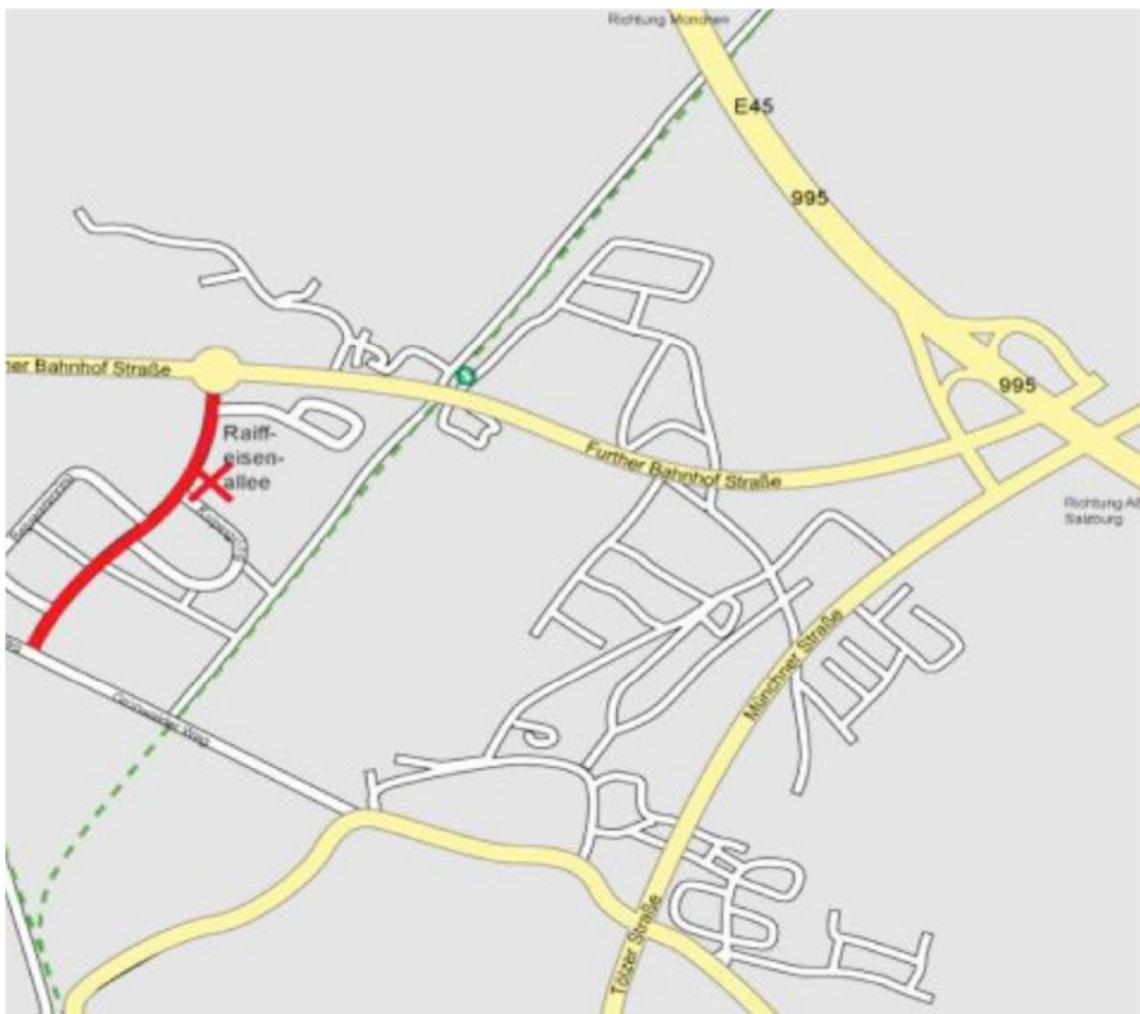
THOMAS MARKL GMBH
FEINMECHANISCHE WERKSTÄTTE



Feinmechanische Werkstätte
Thomas Markl GmbH • Raiffeisenallee 12 • 82041 Deisenhofen

Anfahrt

Sie erreichen das Gewerbegebiet Oberhaching/Deisenhofen am einfachsten über die Autobahn 995, Autobahnausfahrt Oberhaching. Von Norden kommend, biegen Sie an der ersten Ampel rechts ab, von Süden kommend an der ersten Ampel geradeaus fahren. Am Kreisell dann links ab und Sie befinden sich in unserem Gewerbegebiet. Das Firmengelände der **Feinmechanischen Werkstätte Thomas Markl GmbH** liegt in etwa gegenüber der OMV Tankstelle.



Bankverbindung
Kreissparkasse München
IBAN DE87 7025 0150 0030 3890 68
SWIFT- BIC BYLADEM1KMS

Bankverbindung
Raiffeisenbank Oberhaching
IBAN DE21 7016 6486 0000 0464 50
SWIFT- BIC GENODEF10HC

Bankverbindung
Münchner Bank
IBAN DE90 7019 0000 0000 8230 31
SWIFT- BIC GENODEF1M01

Registergericht
Amtsgericht München/HRB 116520
Sitz der Gesellschaft: München
Geschäftsführer: Thomas Markl

USt.-Id.-Nr. DE 187673549

